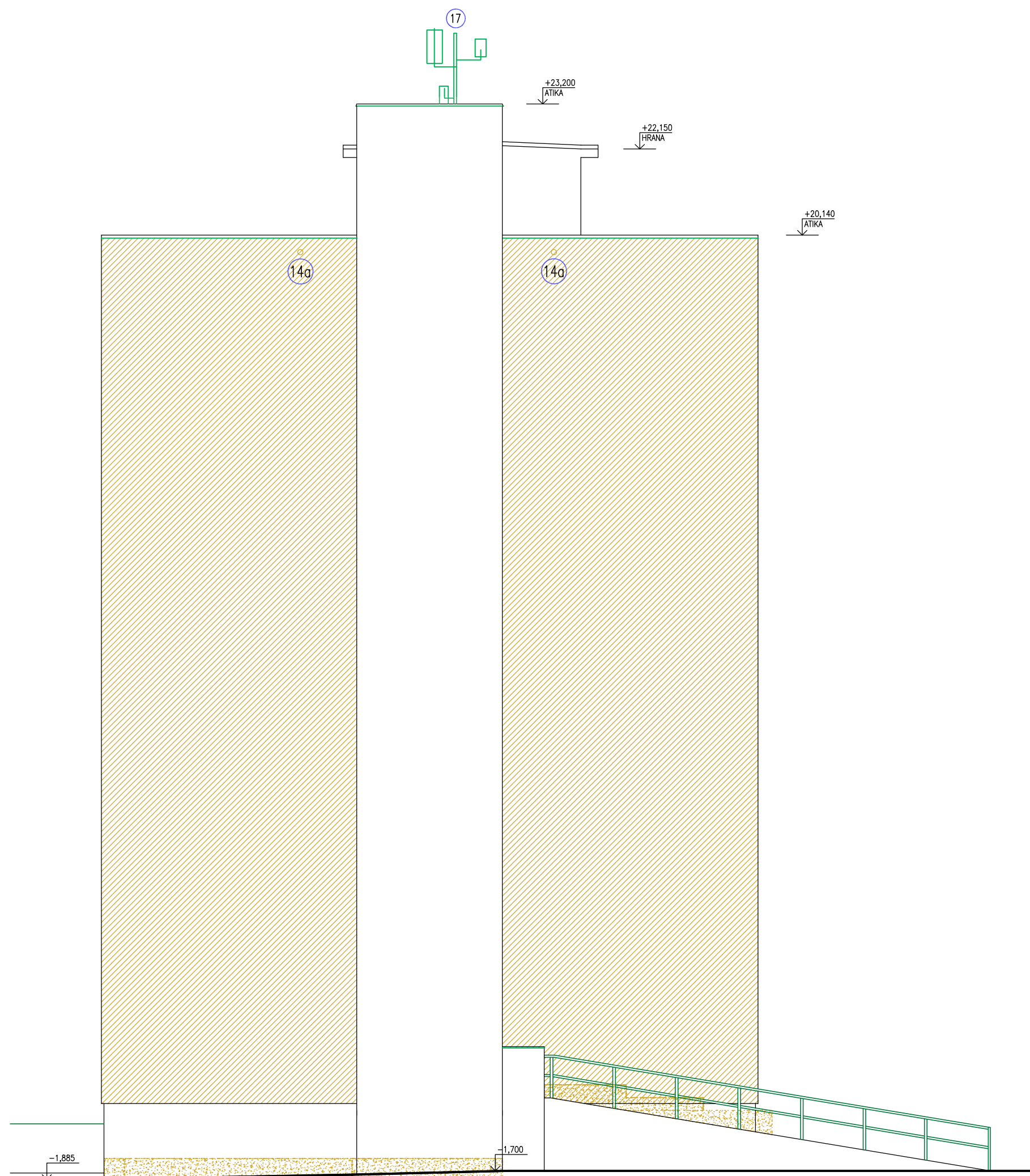




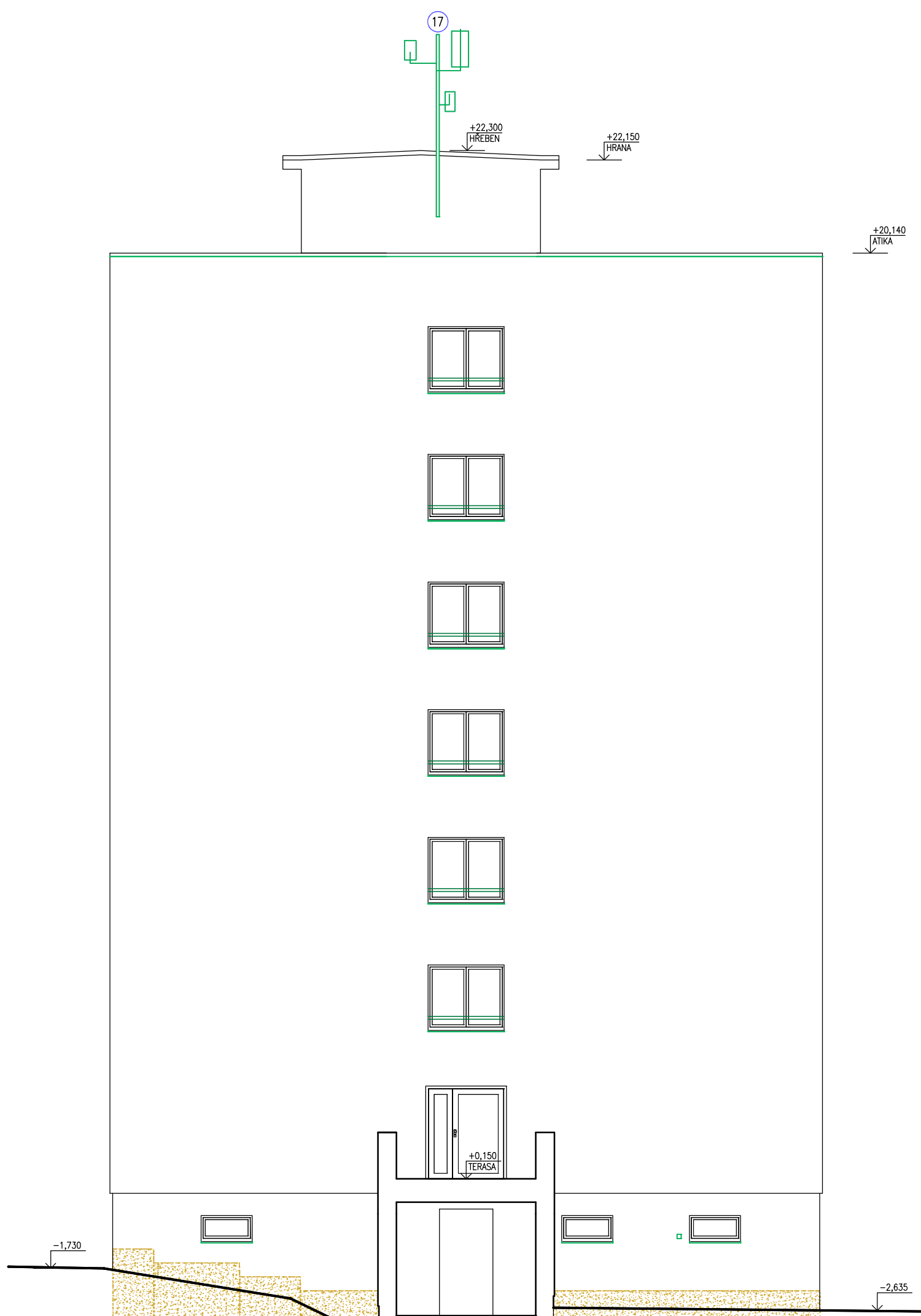
POHLED VÝCHODNÍ



POHLED ZÁPADNÍ



POHLED SEVERNÍ



POHLED JIŽNÍ

- LEGENDA ÚPRAV**
- FASÁDY**
- PO POSTAVENÍ LÉSENÍ PROVÉST KONTROLU PLÁŠTĚ BUDOVY, V PŘÍPADĚ STATICKÝCH PORUCH KONTAKTOVAT GP
 - PŘED PROVÁDĚNÍM ZAKRÝT OKNA/DVEŘE A JINÉ PROSTUPY DO OBJEKTU
 - OSEKAT NESOUDRŽNÉ FASÁDNÍ OMÍTKY (ODHAD CCA 10%), VČETNĚ OMÍTEK V OŠTĚNÍ/NADPRAŽÍ OKEN A DVEŘÍ
 - OČISTIT FASÁDU TLAKOVOU VODOU
 - 1 ZASLEPIT VĚTRACÍ OTVORY V ATICE JEJEDNOSMĚRNÝMI UZÁVĚRAMI, ZÁVĚS Z LEHKÉ DRÁTĚNE NEBO PLASTOVÉ SÍTKY. JEJEDNOSMĚRNĚ UZÁVĚRY BUDOU OSAZENY BEZPROSTŘEDNĚ PO OBDOBÍ ZIMOVÁNÍ (1.10. - 31.3.), V MEZDOBÍ OD 1.4. DO 13.4., TAK ABY SE ZAMEZLO ZHROMOŽENÍ SNĚHU V DUTINÁCH STŘECHY.
 - 14a ODSTRANIT ZATEPLENÍ SEVERNÍ SÍTKOVÉ STĚNY, MINERÁLNÍ VATA V ROŠTĚ, PLOCHÝ PLECH FEAL
 - 14b VYBOURAT OCHRANNOU PRŮŽLOUKU HYDROIZOLACE Z CP A HYDROIZOLACI Z ASFALTOVÉHO PÁSU DO ÚROVNĚ PODLAHY 1PP KOLEM VÝTAHOVÉ SACHTY, KOTELNY A MÍSTNOSTI SVADLENÍ POUŽE DO HLUBOKY 300mm POD ÚROVŇ TERÉNU OSEKAT STÁVAJÍCÍ OMÍTKU DO VÝŠKY 30cm NAD TERÉNEM
 - 10 ODSTRANIT STÁVAJÍCÍ KLEMPŘSKÉ PRVKY (PARAPETY OKEN, ŽLABY, SVODY, OPLECHOVÁNÍ STŘECH)
 - 11 DEMONTOVAT STÁVAJÍCÍ OSTATNÍ PRVKY (MŘÍŽKY,), BUDE ROZHODNUTO, KTERÉ PRVKY BUDOU OPĚTOVNĚ POUŽITÝ
 - 12 ODSTRANIT STÁVAJÍCÍ ZÁMEČNICKÉ PRVKY (MŘÍŽE, ZÁBRADLÍ VSTUPNÍCH SCHODŮ)
 - KABELÁŽ VEDOUcí PO FASÁDĚ ZNAPOVAT A ZAKRESLIT, TAK ABY PŘI PROVÁDĚNÍ ZATEPLENÍ NEBYLA POŠKOZENÁ/PROVŘITÁNA
 - 13 DEMONTOVAT ODKOURENÍ KOTLŮ A MANDULU
 - 14c ODSTRANIT STÁVAJÍCÍ SVISLÉ SVODY HROMOSVODU, ODSTRANIT STÁVAJÍCÍ ÚCHYTY SVISLÝCH SVODŮ
 - 15 DEMONTOVAT STÁVAJÍCÍ PRVKY SILNOPROUDU (SVĚTLA NAD VSTUPEM), UVOLNIT KABELÁŽ V OMÍTKĚ, TAK ABY SE DALO PŘÍPOJIT NOVÉ SVĚTLA OSAZENÉ NA ZATEPLENÍ
 - 16 ODSTRANIT STÁVAJÍCÍ PRVKY SLABOPROUDU (ZVONEK), UVOLNIT KABELÁŽ V OMÍTKĚ, TAK ABY SE DALO PŘÍPOJIT NOVÉ SVĚTLA OSAZENÉ NA ZATEPLENÍ

- OKNA / DVEŘE**
- 14a ODSTRANIT STÁVAJÍCÍ VÝPLNĚ OTVORŮ, OKNA PLASTOVÁ NEBO DŘEVĚNÁ, DVEŘE PLASTOVÉ
 - Z EXTERIÉRU OSEKAT OMÍTKU OŠTĚNÍ A NADPRAŽÍ
 - POD OPLECHOVÁNÍM PARAPETŮ VYBOURAT OMÍTKU/MALTU, TAK ABY BYLO MOŽNÉ PŘI ZATEPLENÍ VLEPIT DO PARAPETU IZOLANT
 - ODSTRANIT VNITŘNÍ A VENKOVNÍ PARAPETY OKEN

- LODŽIE**
- 10 VYBOURAT PODLAHOVÉ SOUVRSTVÍ LODŽIE AŽ NA NOSNOU KONSTRUKCI (PANEL)
 - 11 ODSTRANIT STÁVAJÍCÍ ZÁMEČNICKÉ PRVKY (ZÁBRADLÍ LODŽÍ)
 - 12 PRO ZVĚŠENÍ BALKONOVÝCH DVEŘÍ VYBOURAT 370mm PARAPETNÍHO PANELU A PRAH POD DVEŘMI AŽ NA ÚROVŇ STROPU
 - OČERENÍ NÁPOJENÍ PARAPETNÍCH PANELŮ DO NOSNÝCH STĚN
 - VÝRŽNÍMÍ PARAPETNÍHO PANELU A SNÍŽENÍ PRAHU, SUTNÝ Z BOURANÉHO PARAPETU NESMÍ PADAT NA STROP, SUTNÝ NENÍ MOŽNÉ SKLADOVAT NA STROPNÍ KONSTRUKCI A MUSÍ BÝT HŘED ODNESEN
 - ODHLEVNĚNÍ VÝTVUŽ BUDE UPRAVĚNO PROTIVODNÍM MATEŘEM

- STŘECHA**
- 13 NA PŘÍSTŘEŠKU ODSTRANIT STÁVAJÍCÍ PLOCHOVOU KRYTINU, VYSPRAVIT PODKLADÍ SPADKOVOU VRSTVU Z BETONOVÉ MAZANINY
 - 14 VYBOURAT PROSTUP ATIKOU PRO POTRUBÍ SOLÁRNÍHO SYSTÉMU, 2x475mm, JÁDROVÉ VRTÁNÍ
 - 14a VYBOURAT PROSTUP ATIKOU PRO BEZPEČNOSTNÍ PŘEPAD, 4150mm, JÁDROVÉ VRTÁNÍ
 - 10 ODSTRANIT STÁVAJÍCÍ KLEMPŘSKÉ PRVKY (OPLECHOVÁNÍ ATIKY BOKŮ STŘECHY, ŽLABY, SVODY)
 - 11 UPRAVIT STÁVAJÍCÍ ZÁMEČNICKÉ PRVKY (ANTÉNNÍ STŮŽAR)
 - 17 STÁVAJÍCÍ ANTÉNY/PARABOLY BUDOU REVIDOVÁNY, NEFUNKČNÍ ODSTRANĚNY, FUNKČNÍ DEMONTOVÁNY (USKLADNĚNÝ PRO OPĚTOVNÍ MONTÁŽ) PŘÍPADNĚ OCHRANĚNÝ BĚHEM STAVBY PŘED POŠKOZENÍM FUNKČNÍ KABELÁŽ ZACHOVAT, OCHRANIT BĚHEM REALIZACE STAVBY PŘED POŠKOZENÍM
- VSTUP DO OBJEKTU**
- 18 VYBOURAT PODLAHOVÉ SOUVRSTVÍ VSTUPNÍ NIKY AŽ NA NOSNOU KONSTRUKCI (PANEL)
 - 19 OSEKAT KERAMICKÝ OKLAD VSTUPNÍHO SCHODIŠTĚ A NESOUDRŽNOU BETONOVOU VRSTVU RAMPY
 - OSEKAT ČÁST BETONOVÉHO PODKLADU, TAK ABY NEDŮŠLO DO PROVEDENÍ OKLADU KE ZVÝŠENÍ ÚROVNĚ VSTUPU DO OBJEKTU

- OPATŘENÍ PŘI PROVÁDĚNÍ STAVBY:**
- PŘED ZAHÁJENÍM PRÁČNÍ PRACÍ NUTNO PROVÉST OPATŘENÍ PROTI PRONIKÁNÍ PRAČHU DO OSTATNÍCH PROSTOR OBJEKTU (UTĚSNĚNÍ DVEŘÍ, MŘÍŽEK, PROSTUPŮ, ...)
 - PŘED ZAHÁJENÍM PRÁČNÍ PRACÍ NUTNO VYSTĚHOVAT PŘÍSLUŠNÉ PROSTORY A ZAKRÝT ZAŘÍZENÍ, KTERÉ BY MOHLO BÝT POŠKOŽENO PRAČHEM (PŘÍMOTOPY, VÝSTIKY, ZÁMKY, ...) PŘÍPADNĚ PRVKY DEMONTOVAT ČI PŘESUNOUT DO JINÝCH PROSTOR
- UPOZORNĚNÍ:**
- VŠEČERÉ ROZMĚRY NUTNO OVRĚDIT NA STAVĚ, ROZMĚRY UVEDENÉ VČETNĚ OMÍTEK
 - V PŘÍPADĚ NESROVNALOSTÍ NEBO ODHYKŮ OD STAVU PŘEDPOKLÁDANÉHO PROJEKTOVÉHO DOKUMENTU MUSÍ BÝT NEPROLÉZENÉ UVEDOMĚN GENEALNÍ PROJEKTANT
 - PODROBNÉ SPECIFIKACE MATERIÁLŮ A VÝROBKŮ JSOU UVEDENY V TABULKÁCH VÝROBKŮ, TABULCE SKLADBE A TECHNICKÉ ZPRÁVĚ
 - VŠEČERÉ DODÁVKY VÝROBKŮ, MATERIÁLŮ A PLOCHŮ BUDOU VZDOKOVÁNY
- POZNÁMKA:**
- TATO DOKUMENTACE JE DOKUMENTACÍ PRO PROVEDENÍ STAVBY VE SMYSLU PLATNÝCH PŘEDPISŮ A NŮREM A NENAHRAŽUJE REALIZACI (VÝROBNÍ A DÍLENSKOU) DOKUMENTACI, JEJÍ ZPRACOVÁNÍ JE POVINNOSTÍ DODAVATELE STAVBY
 - TECHNICKÁ ZPRÁVA JE NEZLUKOU SOUČÁSTÍ PROJEKTOVÉ DOKUMENTACE. PROJEKTOVÁ DOKUMENTACE SE SKLÁDÁ Z ČÁSTI STAVEBNÍ ARCHITEKTONICKÉ, STATICKÉ A DALŠÍCH NÁVZÁJNÝCH PROFESÍ. PROTO JE NUTNÉ JI BRÁT JAKO CELEK. PŘI ZJIŠTĚNÍ NEJASNOSTÍ A PŘÍPADNÝCH KOLÍZÍ JE NUTNO KONTAKTOVAT GP

REVIZE	PRŮBĚH ČÍSLO	AUTORIZOVÁNÍ
		Ing. arch. David Belko autorizovaný architekt, ČKA 3668
DOMOV SEDLČANSÝ REVITALIZACE PLÁŠŤŮ BUDOV A TECH. VYBAVENÍ U KULTURNÍHO DOMU 746, 264 01 SEDLČANY		
architektonická studie, návrhy interiéru projektová dokumentace posuzovaná státním záměrem a posuzovaná odbornými státními projevy p. n. b. energetické posuzování S. I. O.		
ar de architektura design		
U Děkanky 1645/6, 140 00 Praha 4 web: www.arde.cz tel: 775 660 215		
STAVEBNÍ ARCHITEKTONICKÁ ČÁST		
HLAVNÍ INŽENÉR PROJEKTU	Ing. arch. David Belko	INVESTOR
ARCHITEKTONICKÉ ŘEŠENÍ	Ing. arch. David Belko	DATEM
DOPORUČENÝ PROJEKTANT ČÁSTI	Ing. arch. David Belko	ČÍSLO ZÁKAZKY
VYPRACOVÁNÍ	Ing. arch. David Belko	STUPĚŇ DOKUMENTACE
POHLEDY, BOURACÍ PLÁN		
MĚRITELNOST: 1:75		
ČÍSLO: D1.1.10.		